

PROJETO ELÉTRICO - ILUMINAÇÃO

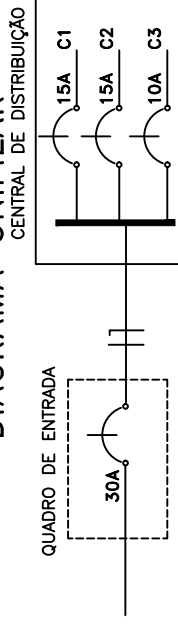
CASA 2 DORMITÓRIOS A= 41,16 m² Esc.:1:50

LEGENDA

- ☒ QUADRO DE ENTRADA COM PONTALETE
- ▣ CENTRAL DE DISTRIBUIÇÃO
- PONTO DE LUZ NO TETO – TIPO PL 1 x 15 W
- ◓ PONTO DE LUZ NO TETO – TIPO PL 2 x 23 W
- ◑ PONTO DE LUZ NA PAREDE – TIPO PL 1 x 15 W
- ▲ TOMADA ALTA (210cm)
- ▴ TOMADA MÉDIA (130cm)
- ▷ TOMADA BAIXA (30cm)
- INTERRUPTOR 1 SEÇÃO
- ◓ INTERRUPTOR 2 SEÇÕES
- ◑ INTERRUPTOR 3 SEÇÕES
- ⏏ INDICAÇÃO DE FIOS NA TUBULAÇÃO (NA ORDEM, FASE, NEUTRO E RETORNO)
- ⋯ ELETRODUTO NO PISO
- ELETRODUTO NA PAREDE

OBS.: Eletrodutos não cotados= 1/2"
Condutores não cotados= 1,5mm

DIAGRAMA UNIFILAR



QUADRO DE CARGAS

CIRC	LÂMPADAS	TOMADAS	TOMADAS	DISJ.	TOTAL
N°				(A)	(KW)
1	60W	100W	300W	15	360
2	6	5	2	15	1100
3		RESERVA		10	
TOTAL	6	5	2	3	1460

