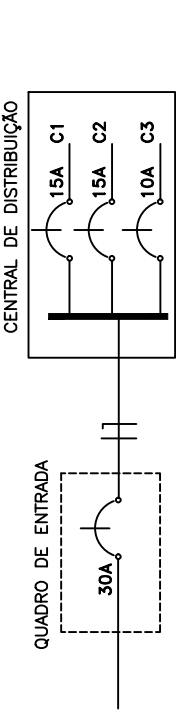


# LEGENDA

- ☒ QUADRO DE ENTRADA COM PONTALETE
- ▣ CENTRAL DE DISTRIBUIÇÃO
- PONTO DE LUZ NO TETO – TIPO PL 1 x 15 W
- ◌ PONTO DE LUZ NO TETO – TIPO PL 2 x 23 W
- ◐ PONTO DE LUZ NA PAREDE – TIPO PL 1 x 15 W
- ▲ TOMADA ALTA (210cm)
- ▴ TOMADA MÉDIA (130cm)
- ⤴ TOMADA BAIXA (30cm)
- INTERRUPTOR 1 SEÇÃO
- ◌ INTERRUPTOR 2 SEÇÕES
- ◌ INTERRUPTOR 3 SEÇÕES
- ⊥ INDICAÇÃO DE FIOS NA TUBULAÇÃO (NA ORDEM, FASE, NEUTRO E RETORNO)
- - - - - ELETRODUTO NO PISO
- ELETRODUTO NA PAREDE

OBS.: Eletrodutos não cotados= 1/2”  
Condutores não cotados= 1,5mm

## DIAGRAMA UNIFILAR

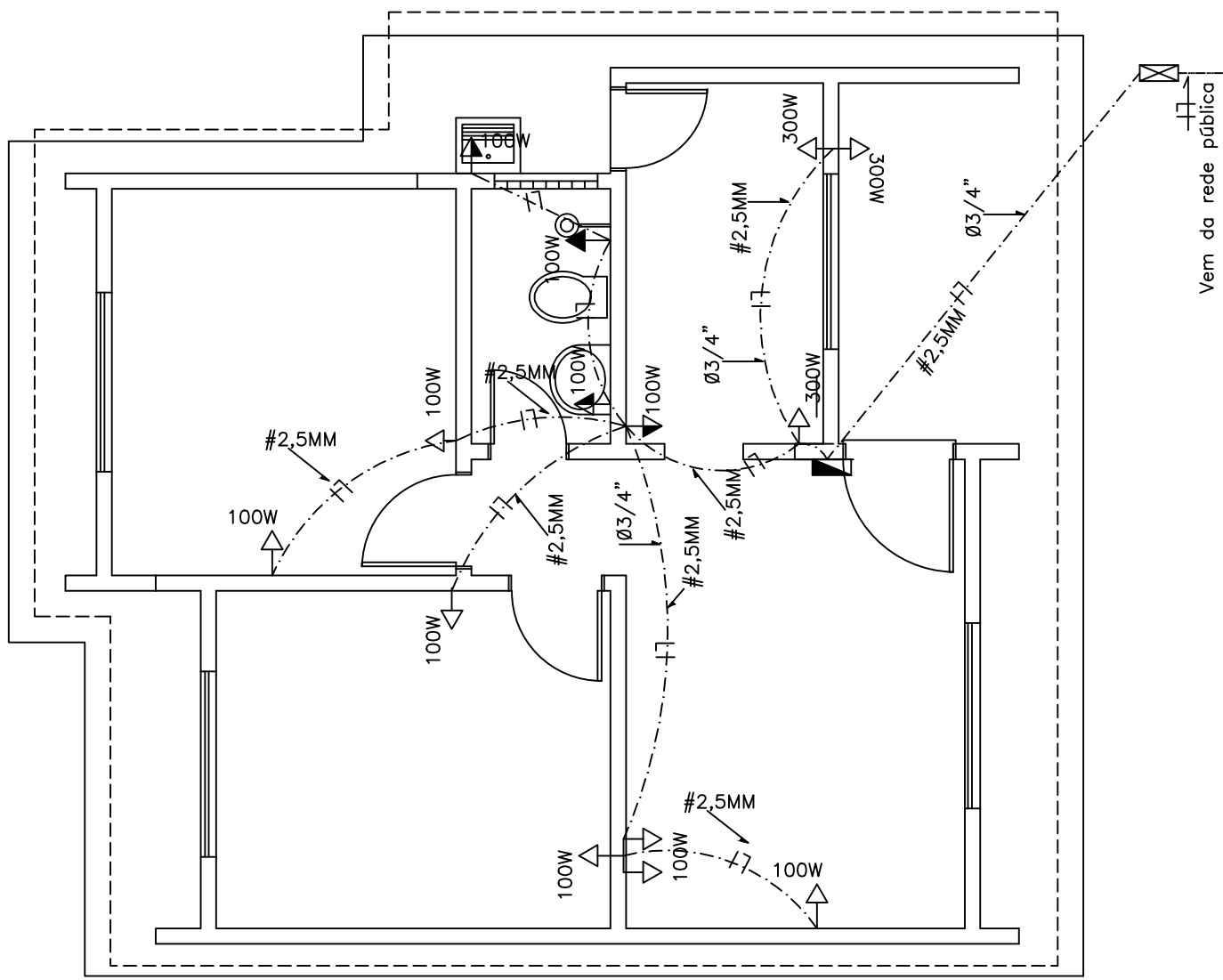


## QUADRO DE CARGAS

CIRC N°	LÂMPADAS	TOMADAS	TOMADAS	DISJ.	TOTAL
	(KW)	(A)			(KW)
1	60W	100W	300W	15	360
2		5	2	15	1100
3			RESERVA	10	
TOTAL	6	5	2	3	1460

# PROJETO ELÉTRICO - FORÇA

CASA 2 DORMITÓRIOS A= 41,16 m² Esc.:1:50



Vem da rede pública